

# Manual

# de

# identitate

# ARCUB



Centrul Cultural al Municipiului București

## Rezumat



## Principii de design 6.1

Avem 4 principii simple de design când abordăm orice tip de material. Dincolo de funcția estetică, aceste principii asigură unitatea vizuală a brandului ARCUB.

Cele 4 principii sunt:

- culoarea: baza (și fundal) a tot ce facem – translația cromatică a artelor și expresiilor culturale ARCUB;
- transparența: ARCUB e doar un cadru de desfășurare ce pune în valoare

conținutul cultural și artistic;

- expresivitate: idee simplă și clară, care transmite instantaneu o poveste, o emoție;
- modernitate: design curajos, provocator dar și unitar, recognoscibil.

# 6

**Modern:**  
design curajos,  
provocator și unitar

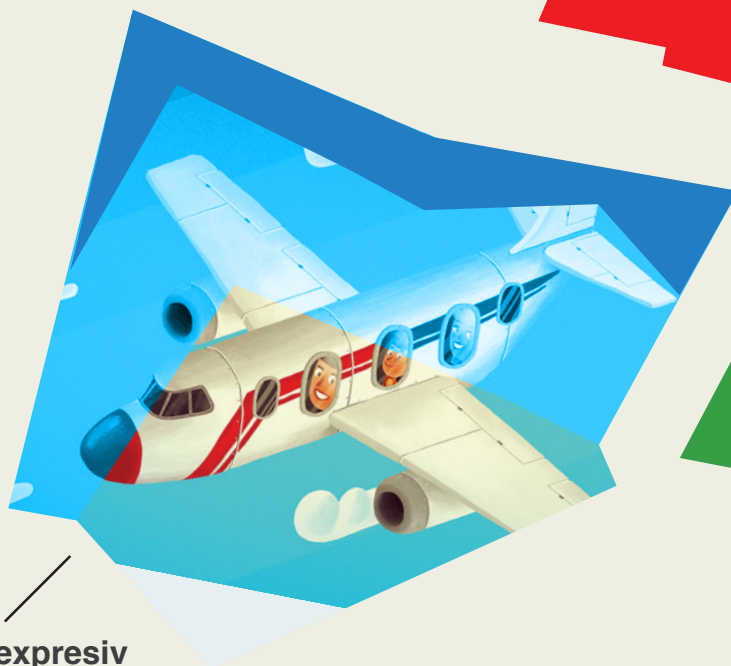


**7 arte colorate**  
7 culori artistice

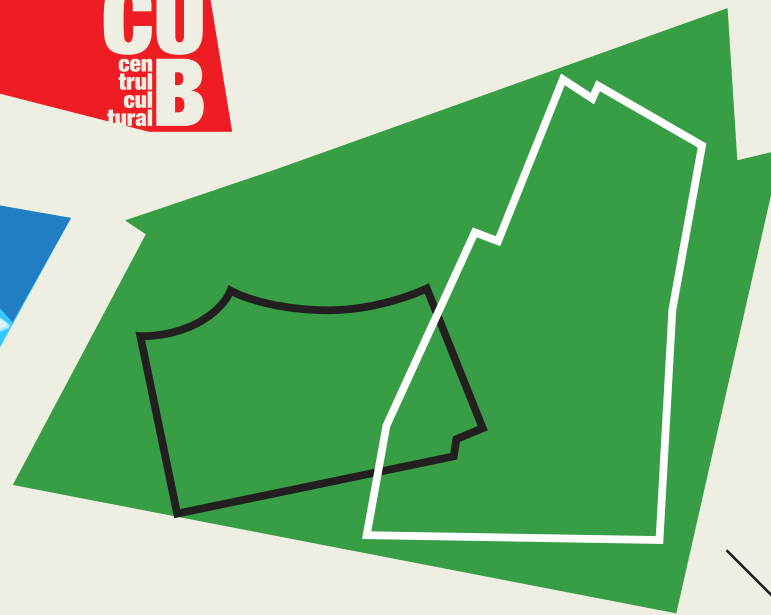


**ARCUB**  
cen  
trul  
cul  
tural

**Artistic și expresiv**  
Idee simplă și clară



**Transparență**  
Arta și cultura în spațiu



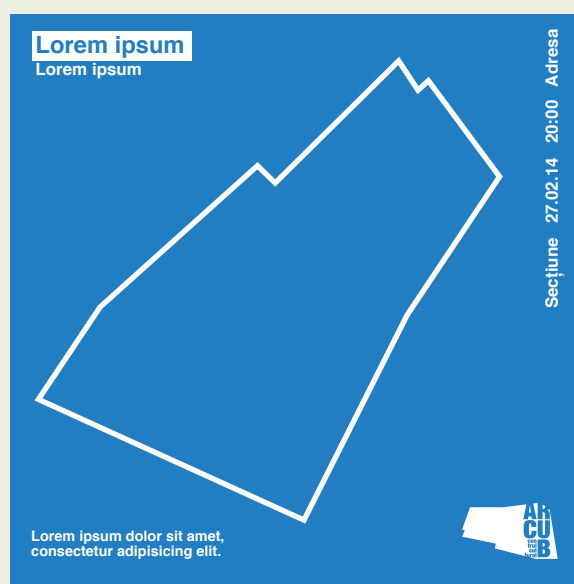
## Bazele identității 6.2

Acestea sunt elementele cheie care vor ajuta publicul să recunoască brandul ARCUB.

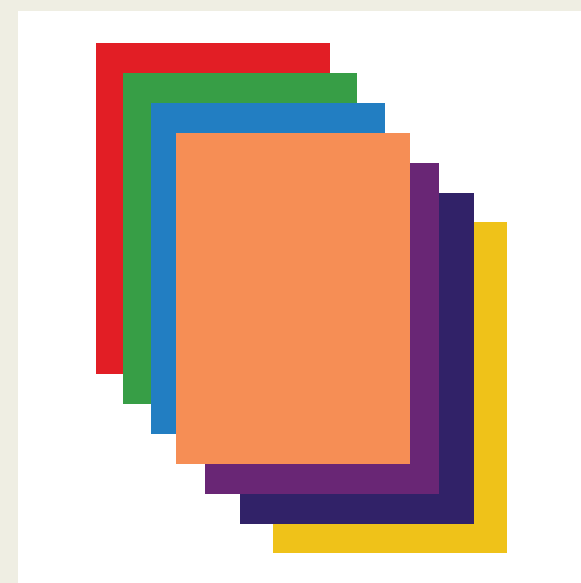
# 6



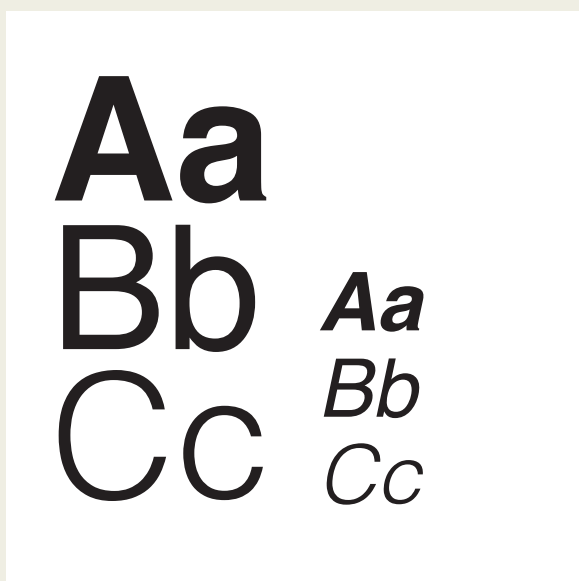
Logo



Elemente



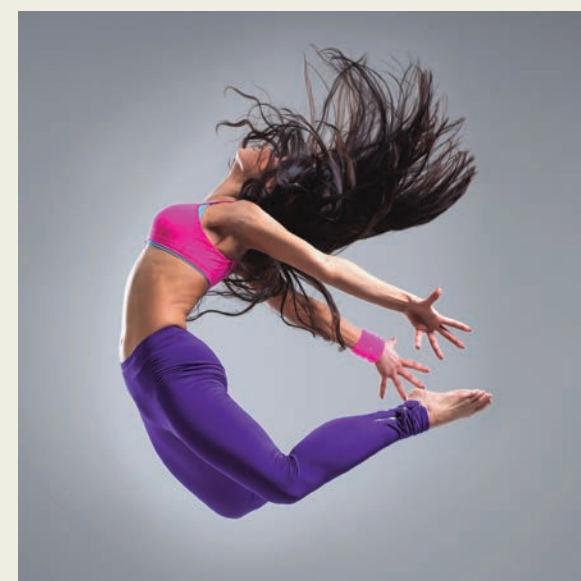
Culori



Fonturi



Imagistică - Ilustrație



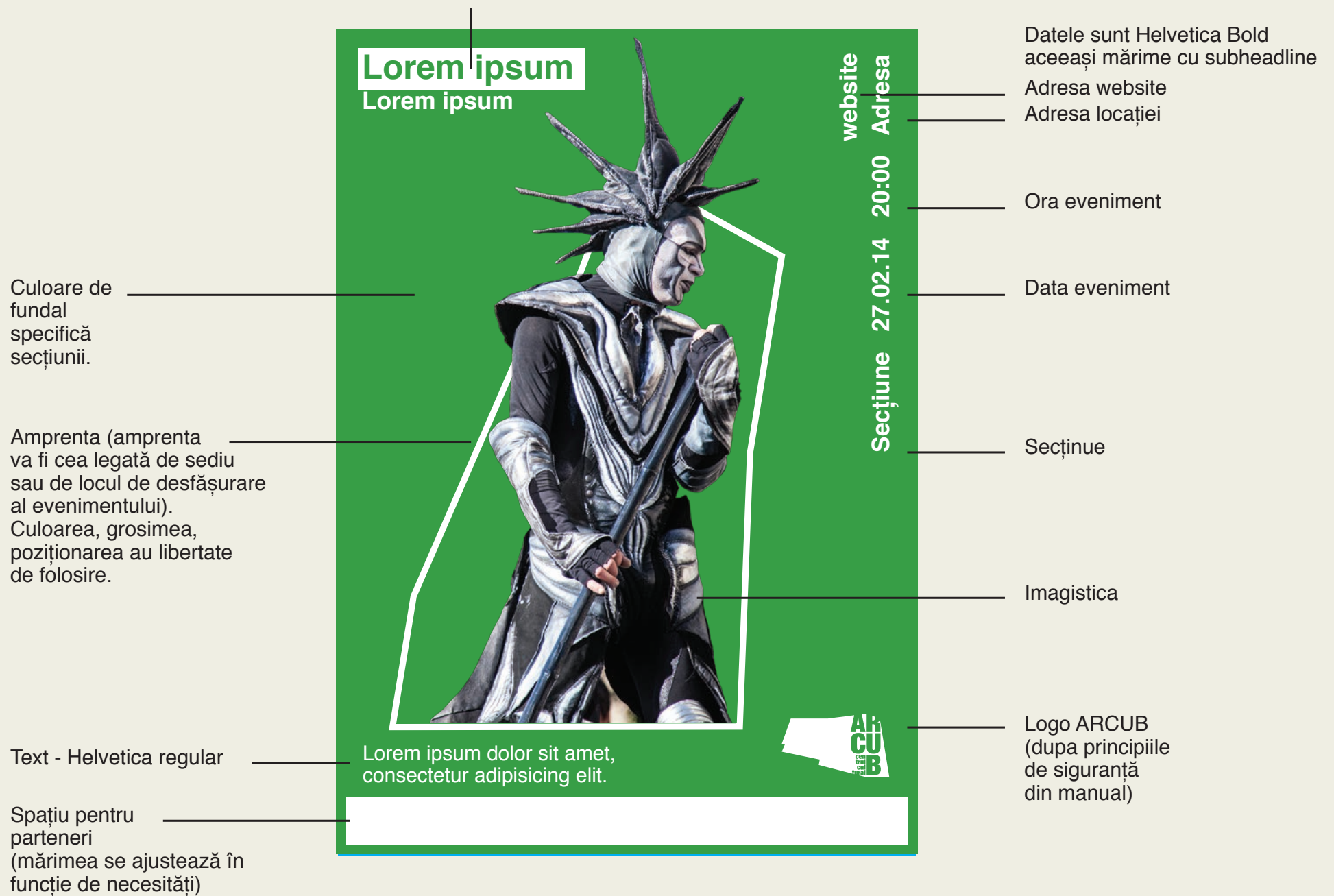
Imagistică - Fotografie

## Elementele 6.3

Aceste elemente sunt părți esențiale ale aplicațiilor noastre.

# 6

Headline - Helvetica bold întarit de un fundal alb sau negru, întotdeauna cu culoarea din fundal.  
Sub headline - Helvetica Bold cu alb sau negru.



## Logo principal Gabroveni 6.4.1

Logoul este format din 3 elemente:  
– numele instituției - scris pe un format vertical împărțit în 3 - AR CU B;  
– Sloganul concis centrul cultural în stânga B-ului sub C.  
– Amprenta sediului central din Gabroveni.

Pentru materialele corporate și parteneriate logoul va fi roșu CMYK.

Logoul poate fi folosit cu alb sau cu negru, în funcție de culoarea din fundal regasită în paleta principală de culori.

# 6



## Logo principal Batiște 6.4.2

Logoul este format din 3 elemente:  
– numele instituției - scris pe un format vertical împărțit în 3 - AR CU B;  
– Sloganul concis centrul cultural în stânga B-ului sub C.  
– Amprenta sediului central din Batiște.  
Pentru materialele corporative și parteneriate logoul va fi roșu CMYK.

Logoul poate fi folosit cu alb sau cu negru, în funcție de culoarea din fundal regasită în paleta principală de culori.

# 6



Identitatea vizuală

## Reguli de siguranță logouri 6.4.5

Asigurați-vă că nu există texte, elemente grafice (în afară de fundal sau imaginea din fundal) în spațiul de siguranță al logoului.

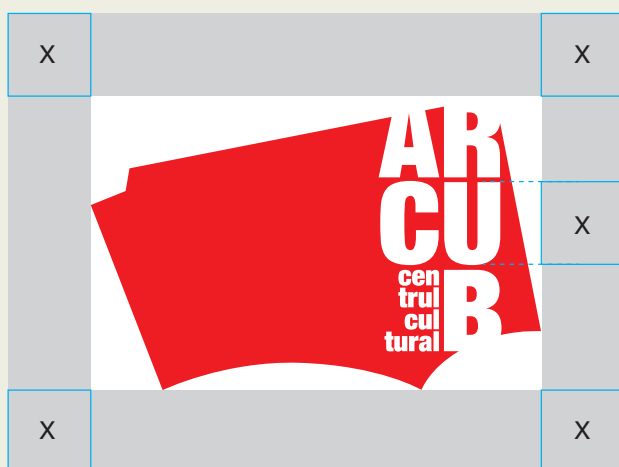
Dacă în fundal există o imagine colorată, asigurați-vă că logoul va fi vizibil peste această imagine.

Distanța de siguranță este egală cu înălțimea oricărei litere din logotype.

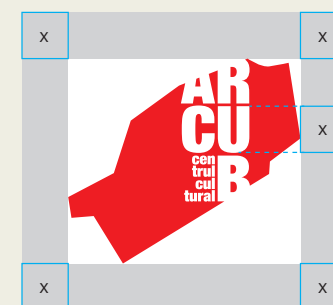
# 6



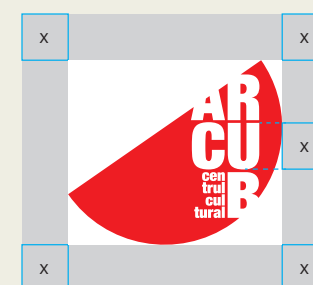
distanța de siguranță e egală cu înălțimea literelor din logotype



distanța de siguranță e egală cu înălțimea literelor din logotype



distanța de siguranță e egală cu înălțimea literelor din logotype



distanța de siguranță e egală cu înălțimea literelor din logotype

Identitatea vizuală



## Paleta de culori 6.5.1

Fiecărei arte sau expresii culturale găsite în programul ARCUB îi vom atribui o culoare. Astfel, publicul va putea recunoaște cu ușurință tipul de eveniment după materialele de comunicare: roșu heraldic pentru teatru, verde iarbă pentru evenimente de stradă etc.

# 6



teatru



strada



muzica



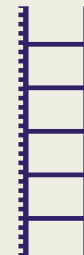
carte



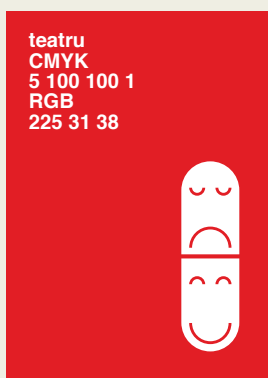
expoziție



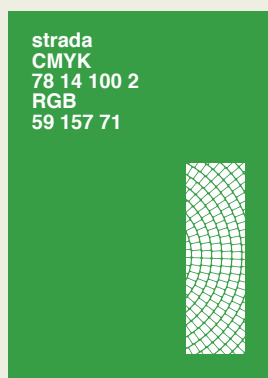
dans



film



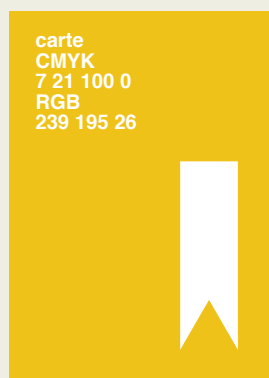
roșu heraldic



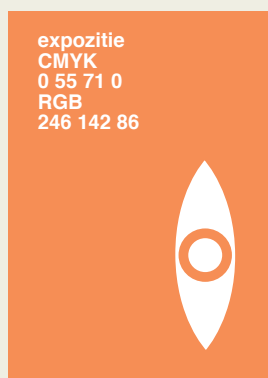
verde iarbă



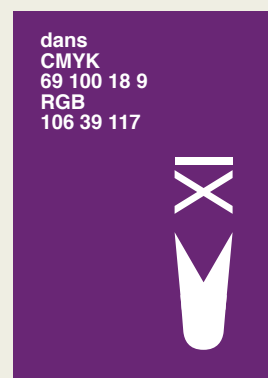
azur heraldic



chihlimbar galben



somon



conabiu



indigo închis



## Fonturile ARCUB 6.6.1

Fontul ARCUB este Helvetica. Helvetica pe care le avem în comunicare.  
Bold este folosit pentru titlu, Helvetica  
Regular pentru text, Helvetica Light  
pentru alte informații.

Fontul Helvetica Oblique va fi folosit pe  
diverse materiale cum ar fi invitații sau  
anuare, în funcție de necesitățile

# 6

### Helvetica Bold

**ABCDEFGHIJKLMNOPQRSTUVWXYZ**  
**abcdefghijklmnopqrstuvwxyz**  
**0123456789 ±!@£\$%^&\*()\_+”:;|<>?/,.**

### Helvetica Regular

ABCDEFGHIJKLMNOPQRSTUVWXYZ  
abcdefghijklmnopqrstuvwxyz  
0123456789 ±!@£\$%^&\*()\_+”:;|<>?/,.

### Helvetica Light

ABCDEFGHIJKLMNOPQRSTUVWXYZ  
abcdefghijklmnopqrstuvwxyz  
0123456789 ±!@£\$%^&\*()\_+”:;|<>?/,.

### Helvetica Bold Oblique

*ABCDEFGHIJKLMNOPQRSTUVWXYZ*  
*abcdefghijklmnopqrstuvwxyz*  
*0123456789 ±!@£\$%^&\*()\_+”:;|<>?/,.*

### Helvetica Oblique

*ABCDEFGHIJKLMNOPQRSTUVWXYZ*  
*abcdefghijklmnopqrstuvwxyz*  
*0123456789 ±!@£\$%^&\*()\_+”:;|<>?/,.*

### Helvetica Light Oblique

*ABCDEFGHIJKLMNOPQRSTUVWXYZ*  
*abcdefghijklmnopqrstuvwxyz*  
*0123456789 ±!@£\$%^&\*()\_+”:;|<>?/,.*

## Mărime logo 6.7.2

Pentru brandingul oricărei comunicări, trebuie să calculăm mărimea iconului. Mărimea iconului (numele ARCUB din logo) trebuie să fie 1/15 din diagonala dimensiunii paginii.

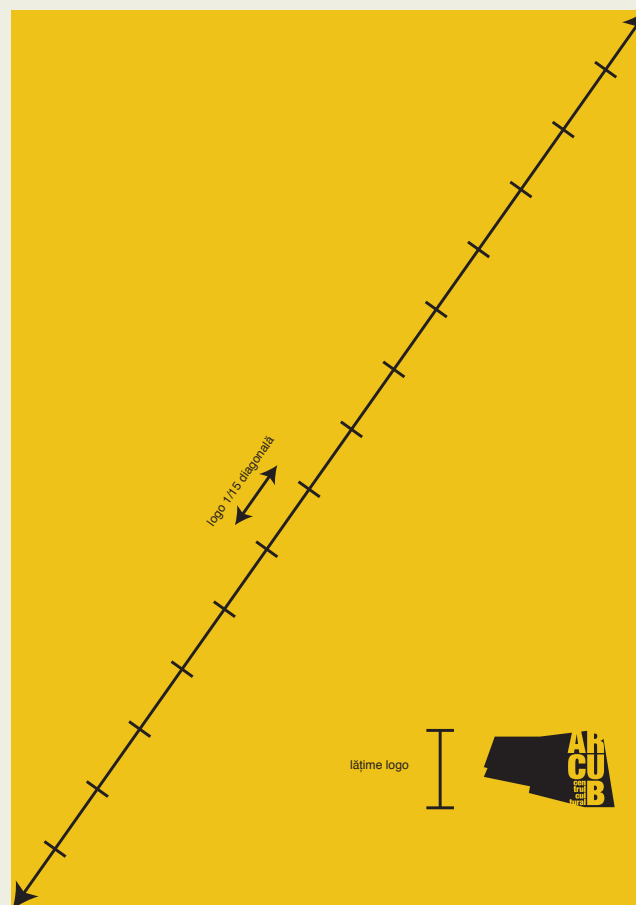
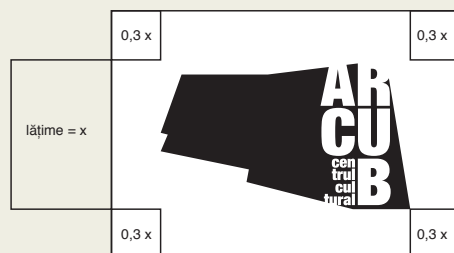
Pentru formate standard avem următoarele mărimi:

# 6

Document	Diagonala	Lățimea logoului
A5	257	17
A4	363	24
A3	514	34
A2	727	49
A1	1029	69
A0	1456	97

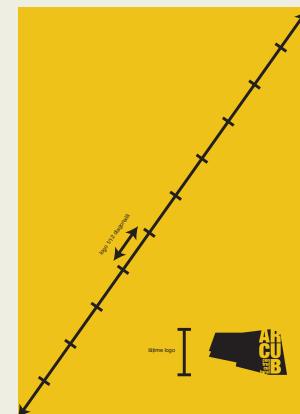
Mărimile sunt exprimate în mm

Odată determinată mărimea iconului, el trebuie poziționat pe pagina goală.



### Formate de dimensiuni mici:

Pe formate care sunt A6 sau mai mici, lățimea iconului trebuie să fie cel puțin 1/12 din diagonala paginii.



### Formate foarte late sau înalte:

Pe formate unde o latură e de mai mult de 3 ori mai mare decât cea mai mică latură, lățimea iconului trebuie să fie 1/25 din diagonala paginii.



## Logo ARCUB & logo Primărie 6.12

În cazul în care logoul ARCUB e folosit alături de logoul Primăriei el va fi aranjat ca în exemplul de mai jos, pe orizontală sau verticală în funcție de spațiul pe care îl aveți la dispoziție.

# 6

